

Türflügel Typ ClearStar 68

mit Brandschutz

Elegante Friestür für maximalen Durchblick bei hoher Funktionalität. Ausführbar auf Holzrahmen und Stahlzargen.

Dieses Türsystem eignet sich aufgrund seiner optischen und technischen Möglichkeiten und der grossen Auswahl an EI30-Brandschutzzulassungen* sowohl für den privaten als auch den öffentlichen Bereich (Schulen, Bürogebäuden).

Kennwerte

VKF Anwendungen:

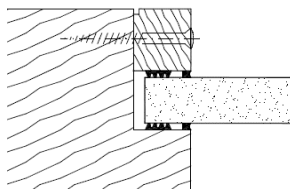
22602
22604
16426
16428
21549
21550



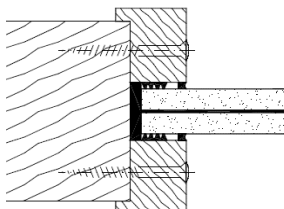
*Auch in Verbindung mit Glaswänden

Beispiele Verglasungsmöglichkeiten:

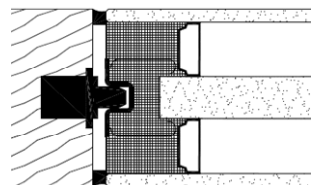
Einseitiger Glasstab bündig
Brandschutzglas EI30 (17 mm)



Beidseitiger Glasstab gefälzt
Schallschutzglas 8/1.14/8 mm



Beidseitig bündiges Glas



Anleitungen und Technische Merkblätter sind zu beachten.